



Oprogramowanie McAfee® Wireless Protection — skrócona instrukcja obsługi

Blokuje ataki hakerów na sieć bezprzewodową

Program McAfee Wireless Protection blokuje ataki hakerów na sieć bezprzewodową. Istnieje możliwość skonfigurowania programu Wireless Protection i uzyskiwania dostępu do niego z poziomu oprogramowania McAfee® SecurityCenter™. Skrócona instrukcja obsługi zawiera dodatkowe informacje na następujące tematy:

- Wprowadzenie
- Uzyskiwanie dostępu do programu
- Nowe rozwiązania i wskazówki dla użytkownika
- Zapewnianie niezawodnej ochrony



Oprogramowanie McAfee® Wireless Protection — skrócona instrukcja obsługi

Wprowadzenie

Dzięki temu produktowi firmy McAfee i programowi SecurityCenter ochrona komputera staje się prosta. Poniżej przedstawiono informacje dotyczące sposobu instalacji pakietu:

Instalowanie produktu z dysku CD	Instalowanie produktu z witryny sieci Web
<ol style="list-style-type: none"> Umieść dysk CD produktu w napędzie CD-ROM. Powinien automatycznie pojawić się ekran instalacyjny produktu firmy McAfee. Jeśli tak się nie stało, kliknij przycisk Start na pulpicie systemu Windows, a następnie kliknij polecenie Uruchom. W oknie dialogowym Uruchamianie wpisz polecenie D:\SETUP.EXE (gdzie D jest literą przypisaną do napędu CD-ROM). Kliknij przycisk OK. 	<ol style="list-style-type: none"> Przejdź do witryny sieci Web firmy McAfee i kliknij opcję My Account (Moje konto). Po wyświetleniu monitu wprowadź swój adres e-mail i hasło wymagane do zalogowania się w witrynie firmy McAfee, a następnie kliknij przycisk Log In (Zaloguj), aby otworzyć stronę Account Info (Informacje o koncie). Znajdź żądany produkt na liście i kliknij ikonę Download (Pobierz). Przeczytaj i zaakceptuj umowę licencyjną. Kliknij opcję Download (Pobierz), aby pobrać program Download Manager. Uruchom program Download Manager i postępuj zgodnie z instrukcjami wyświetlanymi na ekranie.

Gdzie znaleźć bardziej szczegółowe informacje

<p>> Umieść dysk CD produktu w napędzie CD-ROM.</p>	<p>> Otwórz Eksploratora Windows: na pulpicie systemu Windows kliknij przycisk Start, a następnie kliknij polecenie Wyszukaj.</p>	<p>> Znajdź folder Manuals i kliknij dwukrotnie plik PDF zawierający podręcznik użytkownika, który chcesz otworzyć.</p>
--	--	--

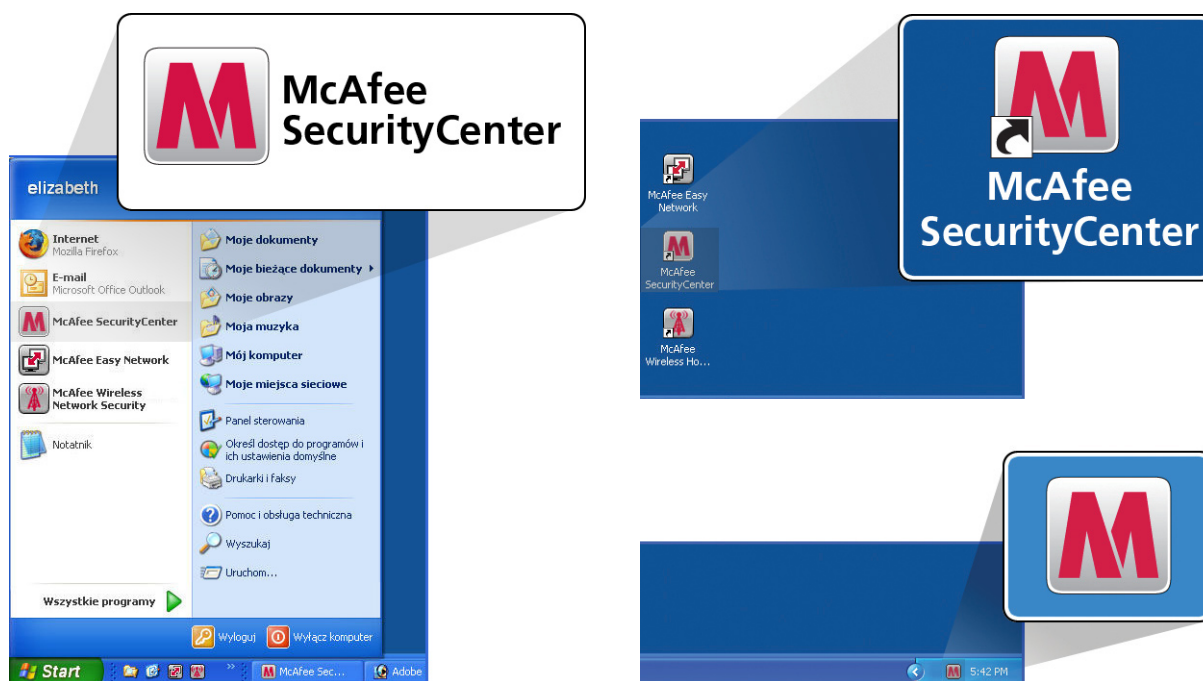


Oprogramowanie McAfee® Wireless Protection — skrócona instrukcja obsługi

Uzyskiwanie dostępu do programu

Produkty firmy McAfee są po zainstalowaniu uruchamiane automatycznie i działają w tle. Aby uruchomić program SecurityCenter, wykonaj dowolną z poniższych czynności:

1. Kliknij dwukrotnie **ikonę na pulpicie**.
2. Kliknij przycisk **Start**, wybierz polecenie **Wszystkie programy** (lub Programy), a następnie wybierz kolejno polecenia **McAfee** i **McAfee SecurityCenter**.
3. Kliknij dwukrotnie ikonę **M** wyświetlaną na pasku zadań obok zegara.



Po otwarciu programu SecurityCenter można wyświetlić zainstalowane produkty firmy McAfee, klikając łącze **Wyświetl szczegóły** w prawym dolnym rogu konsoli. Produktami firmy McAfee można zarządzać bezpośrednio w programie SecurityCenter.



Oprogramowanie McAfee® Wireless Protection — skrócona instrukcja obsługi

Nowe rozwiązania i wskazówki dla użytkownika

Zapoznaj się z informacjami o poniższych funkcjach, aby dowiedzieć się, jak najlepiej korzystać z gotowych do użycia bezpośrednio po instalacji rozwiązań firmy McAfee.

- McAfee® SecurityCenter™
- Ochrona sieci bezprzewodowej
- Network Manager
- EasyNetwork
- Narzędzia zapewniające prawidłowe działanie komputera i optymalizujące jego wydajność
- Program McAfee® SiteAdvisor™
- McAfee® Shredder

Nowość: program McAfee SecurityCenter

Produkt integruje się z gruntownie zmodyfikowanym programem McAfee SecurityCenter, dzięki czemu wszystkie informacje dotyczące ochrony komputera są teraz dostępne w jednym miejscu.





Oprogramowanie McAfee® Wireless Protection — skrócona instrukcja obsługi

Jak korzystać z programu SecurityCenter

Po zakończeniu instalacji w programie SecurityCenter zostaną wyświetlone informacje o stanie zabezpieczeń i zielony znaczek wyboru. Oznacza to, że komputer jest w pełni chroniony. Jeśli w okresie obowiązywania subskrypcji zmieni się stan systemu ochrony, zostaną wyświetlone wskazówki przedstawiające zalecane przez firmę McAfee czynności umożliwiające przywrócenie stanu oznaczonego kolorem zielonym. Poniżej przedstawiono trzy różne stany systemu zabezpieczeń.



Nowość: ochrona sieci bezprzewodowej

W produkcji dostępna jest także funkcja eliminująca problemy i zagrożenia bezpieczeństwa związane z siecią bezprzewodową. To rozwiązanie, któremu można zaufać. Uniemożliwia ono hakerom skuteczne atakowanie sieci Wi-Fi®, chroni informacje osobiste i transakcje oraz zapobiega wykorzystywaniu sieci bezprzewodowej przez osoby nieupoważnione, które chcą w ten sposób uzyskać dostęp do Internetu. Co więcej, funkcję tę uaktywnia się za pomocą jednego kliknięcia.

Jak korzystać: ochrona sieci bezprzewodowej

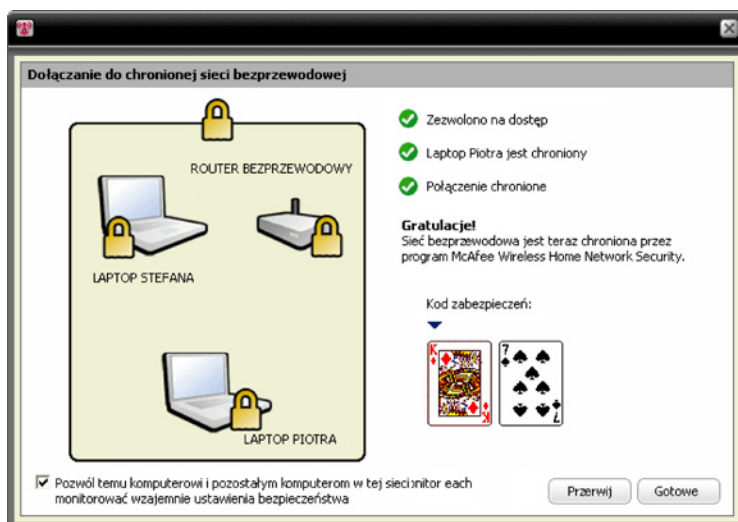
Dostęp do funkcji ochrony sieci bezprzewodowej można uzyskać na kilka sposobów: za pomocą ikony sieci bezprzewodowej dostępnej na pasku zadań, ikony Wireless Home Network na pulpicie, z poziomu menu programów lub przy użyciu programu McAfee SecurityCenter.





Oprogramowanie McAfee® Wireless Protection — skrócona instrukcja obsługi

Po uzyskaniu dostępu do narzędzia Wireless Network można łatwo skonfigurować połączenie z bezpieczną siecią bezprzewodową dla przyjaciół i członków rodziny. Można również zezwolić na dostęp do sieci w prosty sposób za pomocą napędu USB lub CD/DVD. Udoskonalone inteligentne alerty natychmiast powiadamiają użytkownika o próbach nawiązania połączenia z chronioną siecią bezprzewodową.



Nowość: program McAfee Network Manager

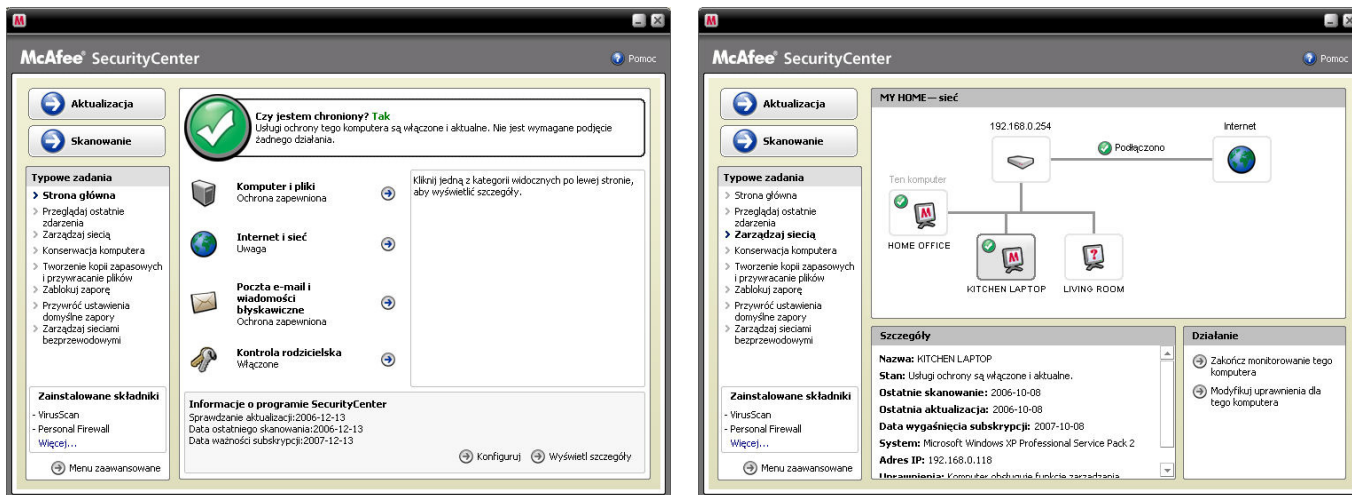
Program McAfee Network Manager przedstawia graficzną prezentację komputerów i urządzeń wchodzących w skład sieci domowej. Za jego pomocą można zdalnie monitorować stan systemu ochrony każdego zarządzanego komputera działającego w sieci i usuwać zgłaszane luki w zabezpieczeniach.

Jak korzystać: program McAfee Network Manager

Uruchom aplikację **Network Manager** z listy Typowe zadania w programie SecurityCenter. Mapa sieci przedstawia graficzną prezentację komputerów i urządzeń tworzących sieć domową. Aby skonfigurować program Network Manager, należy wybrać opcję Menu zaawansowane w programie SecurityCenter.



Oprogramowanie McAfee® Wireless Protection — skrócona instrukcja obsługi

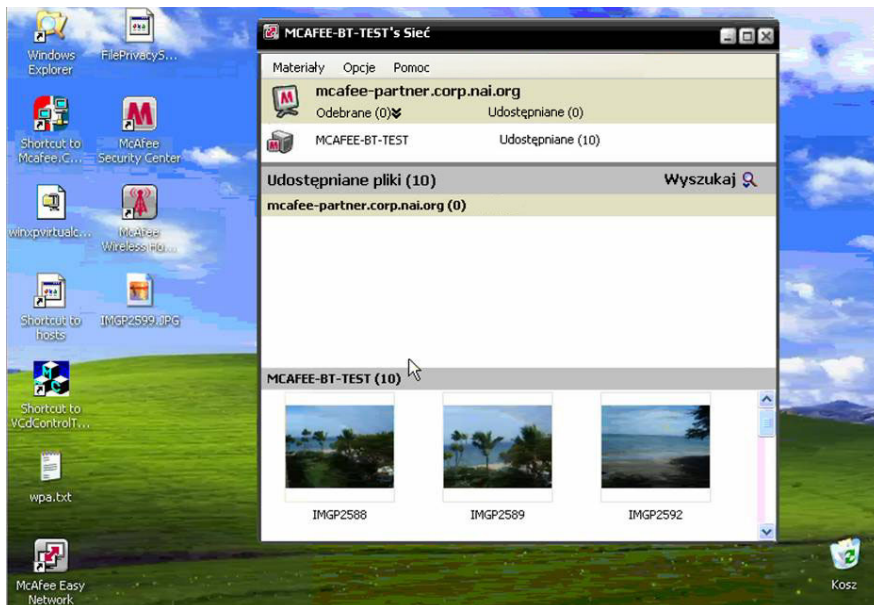


Nowość: program McAfee EasyNetwork

Program McAfee EasyNetwork umożliwia udostępnianie plików i drukarek innym komputerom w obrębie sieci domowej. Program McAfee EasyNetwork umożliwia udostępnianie plików i drukarek innym komputerom w obrębie sieci domowej.

Jak korzystać: program McAfee EasyNetwork

Uruchom program **McAfee EasyNetwork**, klikając dwukrotnie ikonę na pulpicie. Aby dowiedzieć się więcej na temat konfigurowania tej funkcji, kliknij opcję Menu zaawansowane w programie SecurityCenter.





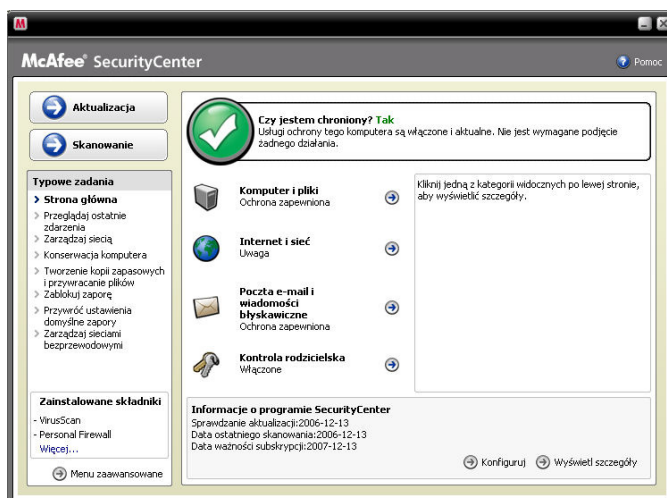
Oprogramowanie McAfee® Wireless Protection — skrócona instrukcja obsługi

Nowość: narzędzia zapewniające prawidłowe działanie komputera i optymalizujące jego wydajność

W skład pakietu wchodzi narzędzia, które optymalizują wydajność i poprawność pracy komputera, pomagają utrzymać na nim porządek i zapewniają jego bezproblemowe działanie. Za pomocą tych zintegrowanych narzędzi można bezpiecznie usunąć niepotrzebne pliki, w tym także pliki tymczasowe. Można także użyć narzędzi „Defragmentator dysku” i „Harmonogram zadań”, służących odpowiednio do defragmentowania dysków komputera i planowania automatycznego uruchamiania zadań czyszczenia w regularnych odstępach czasu.

Jak korzystać: narzędzia zapewniające prawidłowe działanie komputera i optymalizujące jego wydajność

Dostęp do tych narzędzi można uzyskać, wybierając opcje **Typowe zadania > Konserwacja komputera**.



Kliknij opcję **Konserwacja komputera**.



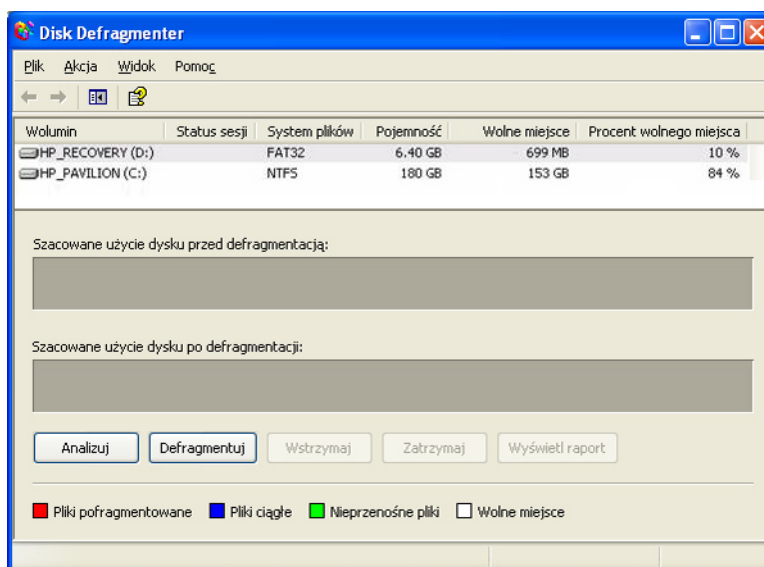


Oprogramowanie McAfee® Wireless Protection — skrócona instrukcja obsługi

Zgromadzone na komputerze niepotrzebne pliki można usunąć, klikając opcję **Start** w module McAfee QuickClean.

Kliknięcie przycisku **Analizuj** powoduje rozpoczęcie defragmentacji dysku twardego.

W trakcie defragmentowania dysku wyświetlane będą przedstawione poniżej informacje.



Po zakończeniu analizy kliknij opcję **Defragmentuj**, aby przeprowadzić defragmentację dysku twardego.

Dla operacji automatycznego czyszczenia komputera można ustawić dokładną datę i godzinę.





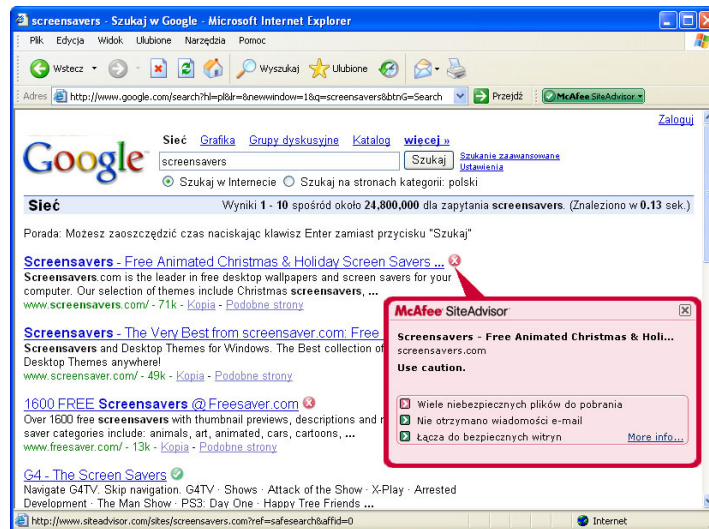
Oprogramowanie McAfee® Wireless Protection — skrócona instrukcja obsługi

Nowość: program McAfee SiteAdvisor

Program SiteAdvisor wyświetla dla witryn i wyników wyszukiwania oceny bezpieczeństwa oparte na kompleksowych testach przeprowadzanych pod kątem wykrycia spamu, oprogramowania reklamowego i prób oszustw.

Jak korzystać: program McAfee SiteAdvisor

Po pobraniu i zainstalowaniu aplikacja SiteAdvisor staje się bezcennym narzędziem dla każdego użytkownika. Podczas przeglądania zasobów Internetu za pomocą wyszukiwarki Google, Yahoo! czy MSN obok wyników wyszukiwania wyświetlana jest klasyfikacja bezpieczeństwa. Jednocześnie zmienia się kolor niewielkiego przycisku na pasku narzędzi przeglądarki w celu przekazania internaucie informacji o wynikach testów danej witryny przechowywanych w bazie programu SiteAdvisor.



Nowość: program McAfee Shredder

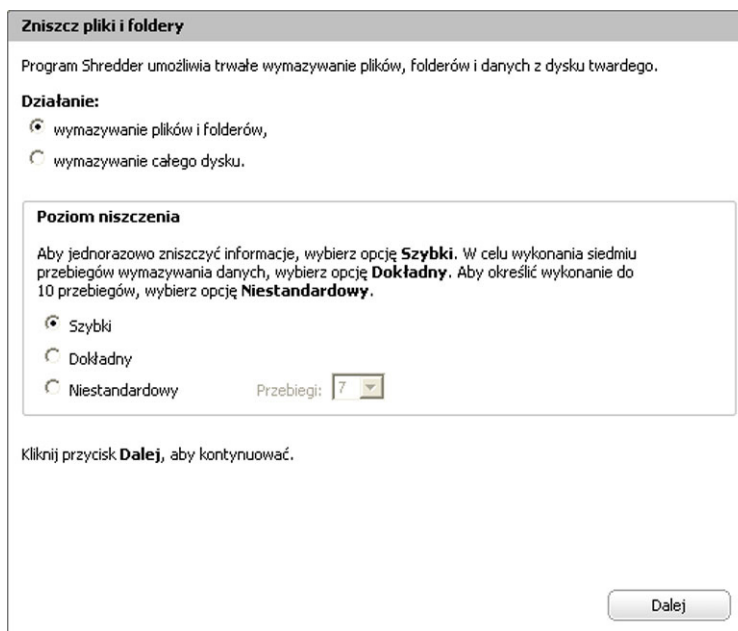
Aplikacja ta jest komputerowym odpowiednikiem niszczarki dokumentów, ponieważ skutecznie usuwa z dysku twardego poufne pliki i zacierają po nich wszelkie ślady. Docenią ją zwłaszcza osoby, które chcą oddać lub sprzedać swój stary komputer albo po prostu się go pozbyć. Program gwarantuje lepszą ochronę prywatności użytkownika, ułatwiając wymazywanie wszelkich śladów po usuniętych plikach, które mogłyby zostać odczytane przez hakerów lub inne nieupoważnione osoby.

Jak korzystać: program McAfee Shredder

W obszarze „Narzędzia” wybierz opcję **Shredder**. Można teraz łatwo wymazać pojedyncze pliki lub foldery, a nawet całą zawartość dysku.



Oprogramowanie McAfee® Wireless Protection — skrócona instrukcja obsługi



Zapewnianie niezawodnej ochrony

Firma McAfee dba o ciągle bezpieczeństwo użytkowników jej produktów, uaktualniając i aktualizując na bieżąco rozwiązania z zakresu ochrony.

Automatyczne aktualizacje i uaktualnienia oprogramowania



Dopóki subskrypcja pozostaje aktywna, program SecurityCenter automatycznie uaktualnia produkty firmy McAfee o nowe i ulepszone funkcje.



Oprogramowanie McAfee® Wireless Protection — skrócona instrukcja obsługi

Alerty dotyczące bezpieczeństwa i stanu systemu ochrony

Program SecurityCenter informuje także użytkownika o zmianie koloru symbolizującego stan systemu zabezpieczeń na żółty lub czerwony. Do tego celu używane są alerty aplikacji Protection Manager. Gdy alert taki zostanie wyświetlony, należy kliknąć **dymek** lub **ikoneę**, aby uruchomić program SecurityCenter, a następnie zapoznać się z problemem i podjąć stosowne kroki.

