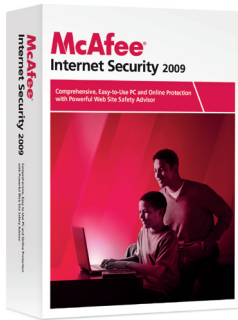


# McAfee®

## Internet Security 2009



Protection PC complète et conviviale, plus protection en ligne intégrant un puissant système d'analyse de la sécurité des sites

Avec l'apparition quotidienne de nouvelles menaces toujours plus sophistiquées sur Internet, il vous faut plus qu'un simple antivirus pour garantir la sécurité de votre environnement numérique en protégeant votre ordinateur, votre identité et votre famille. Adoptez McAfee® Internet Security 2009, un logiciel de sécurité complet, convivial et polyvalent.

### Nouvelles fonctionnalités de la version 2009

**NOUVEAU ! Installation simplifiée :**  
L'installation est maintenant plus simple et rapide, grâce à un moteur de détection et de suppression des logiciels malveillants qui tentent de bloquer l'installation.

**NOUVEAU ! Antispam professionnel :**  
Puissante protection professionnelle contre le spam, pour bloquer la réception des e-mails indésirables, frauduleux, choquants et de hameçonnage dans votre boîte de réception.

**NOUVEAU ! QuickScan :** Identifie les menaces dans les zones les plus vulnérables de votre ordinateur.

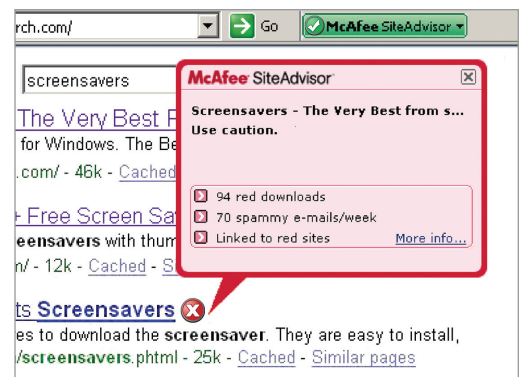
**NOUVEAU ! Friendly Alerts :** Affiche des alertes de protection faciles à comprendre.

**NOUVEAU ! Recherches adaptées à l'âge :**  
Définit automatiquement les niveaux de filtrage du contenu appropriés dans les moteurs de recherche populaires.

Lorsque vous utilisez les moteurs de recherche populaires, les évaluations de sécurité McAfee SiteAdvisor s'affichent à côté des résultats de recherche. Pour avoir davantage d'informations sur un site Web, déplacez le pointeur sur une évaluation de sécurité SiteAdvisor.

### Principales caractéristiques du produit

- Antivirus/Antispyware : Détecte, bloque et supprime les virus ainsi que les logiciels espions et publicitaires.
- Anti-hameçonnage : Avertit si un site Web risque d'usurper votre identité.
- Protection des données personnelles : Permet d'effectuer des achats ainsi que des transactions commerciales et bancaires en toute sécurité.
- Protection pare-feu bidirectionnelle : Surfez sur Internet 24h/24 et 7j/7 avec la garantie que les personnes mal intentionnées ne peuvent pas accéder à vos PC.
- McAfee SiteAdvisor® : Informe des sites Web à risque en utilisant des codes de couleur.



## Autres caractéristiques du produit

- McAfee SecurityCenter : Affiche une fenêtre d'état de la sécurité et permet de personnaliser complètement les options.
- McAfee SystemGuards : Préviennent lorsque votre ordinateur présente un comportement suspect qui pourrait indiquer la présence d'un virus, d'un logiciel espion ou d'un pirate.
- Stealth Mode : Rend votre ordinateur invisible aux intrusions depuis Internet.
- Shredder : Permet d'effacer totalement toute trace des fichiers confidentiels sur l'ordinateur.
- Parental Controls : Permet aux enfants de surfer en ligne en toute sécurité aux heures que vous définissez.
- Data Backup : Sauvegarde automatique de copies des fichiers les plus importants sur support CD/DVD, USB, externe ou réseau.
- Protection sans interférence : Vous pouvez regarder des films et jouer sans interruption, car le service de sécurité McAfee diffère intelligemment les tâches, mises à jour et alertes lorsque l'ordinateur est en mode plein écran.



« Console de sécurité » conviviale et intuitive

*Remarque : une connexion à Internet est indispensable pour installer ce logiciel de sécurité, recevoir les mises à jour automatiques ainsi que les mises à niveau et ainsi bénéficier d'une protection actualisée.*

## Atout de McAfee

Les produits de sécurité intègrent des technologies réputées, sont faciles à installer et sont fournis avec un accès illimité au service d'assistance par e-mail ou chat. Les mises à jour permanentes et automatiques de McAfee assurent une protection optimale contre les menaces en mutation permanente sur Internet pendant tout votre abonnement.



Produit recommandé  
PC Today (Espagne)  
Novembre 2007

### Configuration requise

Microsoft Windows 2000 (32 bits) avec Service Pack 4 (SP4) ou ultérieur,  
Microsoft XP (32 bits) avec Service Pack 1 (SP1) ou ultérieur,  
Windows Vista (32 ou 64 bits)  
Résolution 800 x 600 ou supérieure  
256 Mo de RAM  
150 Mo d'espace disponible sur le disque dur  
Connexion Internet  
Microsoft Internet Explorer 6.0 ou ultérieur  
Facultatif : Mozilla Firefox 1.5 ou ultérieur

L'antispam prend complètement en charge les clients de messagerie suivants.

Outlook Express  
Windows Mail  
Outlook 2000 ou ultérieur  
Qualcomm Eudora  
Thunderbird 1.5 ou ultérieur

L'antispam prend également en charge les autres clients POP3 (sans SSL) et les comptes Web (comptes payants MSN/Hotmail et comptes avec accès POP3).

### Programmes de messagerie pris en charge

POP3 : Outlook Express, Outlook, Eudora, Netscape, Incredimail et Thunderbird ; japonais uniquement : Shuriken, Becky et PostPet  
MAPI : Outlook  
Web : MSN, Hotmail ou autre compte e-mail avec accès POP3



McAfee VirusScan  
McAfee, Inc.



McAfee Personal  
Firewall Plus  
McAfee, Inc.



# McAfee®

McAfee, Inc.  
3965 Freedom Circle  
Santa Clara, CA 95054  
888.847.8766  
www.mcafee.com