

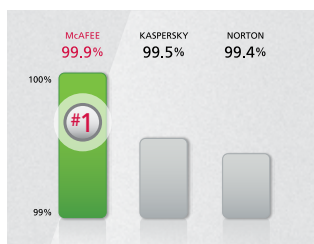
# McAfee Total Protection 2011

Sicurezza online e del computer senza confronti per la massima tranquillità

Con le migliaia di nuovi virus che vengono creati ogni giorno, fare affidamento sui tradizionali aggiornamenti della sicurezza non è più sufficiente. McAfee® Total Protection™ rileva e blocca immediatamente i virus, oltre a bloccare le minacce web prima che vengano scaricate sul tuo computer. L'innovativo design del software, riprogettato per essere più veloce che mai, semplifica le operazioni di sicurezza, offrendo la massima protezione.



Al primo posto nel rilevamento delle minacce rappresentate da virus, spyware e altro malware\*



\*Risultati dei test di rilevamento malware AV-Test.org pubblicati sulla rivista ComputerBild (numero 26, 12/05/09). I tassi di rilevamento di McAfee sono il risultato delle capacità di rilevamento innovative di McAfee Active Protection.

## Funzionalità e caratteristiche principali dell'edizione 2011

### Premiata protezione antivirus, firewall, antispyware e online

**Tecnologia esclusiva McAfee Active Protection™**—A differenza dei prodotti della concorrenza, McAfee Active Protection analizza e blocca le minacce nuove ed esistenti in millisecondi, senza dover attendere i regolari aggiornamenti. Il risultato: gli intervalli di protezione sono ridotti al minimo.

**Antivirus/antispyware**—Rileva, blocca ed elimina virus, spyware, adware e perfino i rootkit, insidiosi programmi ideati per agevolare le intrusioni nel computer.

**Firewall bidirezionale (ottimizzato)**—Il firewall di livello aziendale impedisce gli accessi non autorizzati al computer dall'esterno.

### Più facile da usare

Il valore di McAfee Total Protection 2011 risiede nella sua facilità d'uso. La schermata principale, completamente riprogettata, offre una visualizzazione immediata di tutte le informazioni necessarie.



Figura 1. Schermata principale con una barra di sicurezza e un'area di stato intuitive.

**Schermata principale (novità)**—Completamente riprogettata per semplificare la protezione. Controlla facilmente lo stato della protezione, tieni traccia del numero di minacce bloccate e gestisci la sicurezza, tutto dalla schermata principale.

**Pianificazione dei tempi di inattività (novità)**—Pianifica le scansioni e gli aggiornamenti di sicurezza per i momenti in cui non utilizzi il computer, in modo da ridurre il numero di interruzioni.

**Parental Control (ottimizzato)**—I controlli del filtraggio migliorati ti consentono di gestire più efficacemente la navigazione online da parte dei minori.

**Difesa della rete domestica (novità)**—Individua e blocca in maniera semplice le intrusioni, garantendo in tal modo la protezione dei computer della rete domestica.

**Rete domestica personale**—Gestisci le impostazioni di sicurezza sui computer all'interno della rete domestica.

**Sistema di avvisi (ottimizzato)**—Avvisi meno invasivi e più intuitivi.

**Centro di assistenza (ottimizzato)**—Più intelligente e più intuitivo: risposte specificatamente correlate alle attività che intendi effettuare, grazie all'aiuto contestuale.

**Impostazioni di gestione account semplificate (novità)**—Per creare alias e attivare, disattivare o aggiornare facilmente gli abbonamenti ai prodotti.

**Integrazione avanzata del firewall (novità)**—Le impostazioni del firewall di McAfee saranno automaticamente aggiornate in base alle impostazioni Gestione rete di Microsoft Windows 7 o Microsoft Windows Vista.

**Requisiti di sistema**

**Prerequisiti minimi di sistema**

- Microsoft Windows XP SP3 (a 32 bit)
- Microsoft Windows Vista SP1 (32 bit e 64 bit)
- Microsoft Windows 7 (32 bit e 64 bit)
- 512 MB di RAM per Windows XP
- 2 GB di RAM per Windows Vista e Windows 7
- 350 MB di spazio libero su disco
- Processore a 1 GHz
- Internet Explorer 6.0, Firefox 3.5
- Connessione Internet (preferibilmente ad alta velocità)

**Programmi e-mail supportati**

- POP3—Microsoft Windows Mail, Microsoft Outlook Express, Microsoft Outlook, Eudora, Netscape, IncrediMail e Thunderbird
- MAPI – Outlook
- Web—MSN/Hotmail o account di posta elettronica con accesso POP3

**Requisiti per l'uso della barra degli strumenti antispam**

- Microsoft Windows Mail o Outlook Express 6.0 e versioni successive
- Outlook XP e versioni successive
- Eudora 6.0 e versioni successive
- Thunderbird 1.5 e versioni successive
- La funzionalità antispam supporta inoltre tutti gli altri client di e-mail POP3 (senza SSL) e account web

**Programmi di messaggistica immediata supportati**

- AOL Instant Messenger 2.1 e versioni successive
- Yahoo Messenger 4.1 e versioni successive
- Microsoft Windows Messenger 3.6 e versioni successive
- MSN Messenger 6.0 e versioni successive



**Integrazione con Microsoft Outlook 2010 (ottimizzata)**

—La funzionalità antispam di McAfee sarà visualizzata in una scheda separata e non più all'interno della barra degli strumenti, per una maggiore praticità.

**Più veloce che mai**

Quest'anno McAfee Total Protection è stato completamente riprogettato, quindi è più veloce che mai.



Figura 2. Scansioni successive più veloci del 327%.

**Tempo di scansione (ottimizzato)**

—Le scansioni di sistema complete vengono eseguite più velocemente, quindi il computer non verrà rallentato.

**Installazione (ottimizzata)**—Il download rapido ti consente di installare e iniziare a utilizzare il prodotto in pochissimo tempo.

**Gestione intelligente delle attività pianificate (novità)**—Il download degli aggiornamenti viene avviato o ripreso quando il computer è inattivo, riducendo al minimo le interruzioni.

**Migliore protezione dai siti web pericolosi**

**McAfee SiteAdvisor® Plus (ottimizzato)** — Informa della presenza di rischi in un sito web ancora prima di accedervi e verifica i collegamenti presenti nei messaggi e-mail e immediati per bloccare le minacce malware. Blocca immediatamente il computer esposto a minacce potenziali.

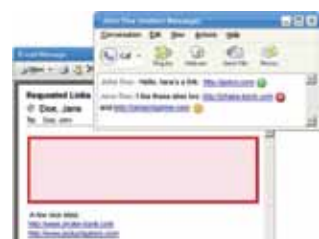


Figura 3. Protezione garantita grazie al controllo dei collegamenti all'interno di messaggi immediati e e-mail.

**Protezione antispam ed e-mail**

**Blocco dello spam (ottimizzato)**—Le funzionalità avanzate di identificazione dello spam impediscono che i messaggi indesiderati saturino la casella di posta in arrivo.

**Rendimento ottimale del computer**

**McAfee QuickClean™**—Elimina in modo sicuro i file non necessari che rallentano il computer.

**McAfee Shredder™**—Effettua la distruzione digitale di file riservati non più necessari, in modo da impedirne l'accesso a chiunque.

**Utilità di deframmentazione dischi**—Accesso rapido per il consolidamento di file e cartelle frammentate.

**Backup dei file**

**Backup online (novità)**—Elimina l'inconveniente del backup manuale dei file digitali più importanti. Dopo l'installazione, il processo di backup è completamente automatizzato. I file vengono quindi crittografati e conservati su

un server remoto in rete. La funzionalità comprende uno spazio per il backup online di 2 GB, con la possibilità di acquistare uno spazio illimitato.

**Il vantaggio che offre McAfee**

- McAfee è la principale azienda al mondo focalizzata sulla sicurezza
- Assistenza illimitata tramite e-mail e chat
- Aggiornamenti del software per l'intera durata dell'abbonamento



Le informazioni contenute nel presente documento sono fornite solo a scopo istruttivo e a vantaggio dei clienti di McAfee. Le informazioni qui contenute sono soggette a modifica senza preavviso e sono fornite "COME SONO", senza alcuna garanzia di precisione o di applicabilità a situazioni o circostanze specifiche.

McAfee, il logo McAfee, McAfee SiteAdvisor, McAfee Shredder, McAfee QuickClean e McAfee Active Protection sono marchi o marchi registrati di McAfee, Inc. o di società affiliate negli Stati Uniti e in altri Paesi. Tutti gli altri nomi e marchi possono essere considerati proprietà di terzi. © 2010 McAfee, Inc. Tutti i diritti riservati.